

# Dokumentation Login-Bereich



Allgemeine Informationen und Dokumentation zum Login-Bereich von Skiresort Service International

Link: <http://www.skiresort-service.com/snowdata/>

Die Daten werden auf Skiresort.de/.info/.nl/.it/.fr verwendet und von Skiresort Service International als weltweit führendem Schneeberichtslieferanten zusätzlich an über 100 internationale [Partner](#) verteilt. Für eine optimale und aktuelle Datenpflege steht Ihnen der Login-Bereich zur Verfügung. Im Folgenden werden alle wesentlichen Funktionen kommentiert dargestellt.

## 1.) Login-Maske

<http://www.skiresort-service.com/snowdata/>

deutsch | english

Home Skiresort Portal App Ihre Werbung auf Skiresort Meldung Schneeberichte & Skigebietsdaten Bezug Schneeberichte, Skigebietsdaten & Wetter Über uns Jobs Presse Kontakt

**Meldung von Schneeberichten & Skigebietsdaten (www.snowdata.net)**

Mit uns erreichen Sie Millionen von Skifahrern. Skiresort Service International ist der weltweit größte Schneeberichtslieferant und führender Lieferant von kompletten Skigebietsdaten. Bitte pflegen Sie während der Saison täglich den Schneebericht und aktualisieren regelmäßig Ihre Skigebietsdaten (Pistenplan, Pisten & Lifte, Skipass, Neuerungen, Events, etc.).

**Bei Fragen**

E-Mail: [info@skiresort-service.com](mailto:info@skiresort-service.com)  
Tel.: +49/ 89/ 97 89 531-10  
Mobil: +49/ 171/ 531 50 78

**Login**

**Benutzeranmeldung**

Geben Sie Ihren Benutzernamen und Ihr Passwort ein, um sich an der Web-Site anzumelden:

Benutzername Passwort Anmelden

[Kennwort vergessen?](#)

Bitte Benutzername und Passwort eingeben und „Anmelden“ klicken.

Kennwort vergessen? Einfach per Mail anfordern!

Seite 1 von 9

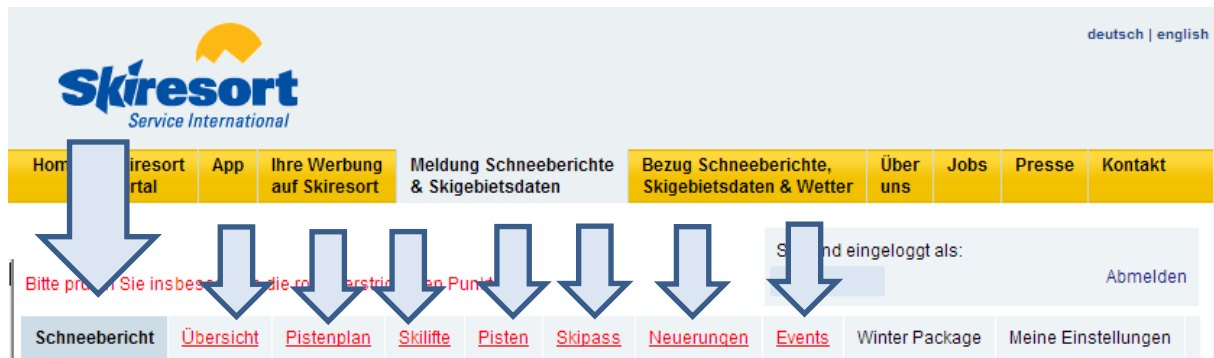
Skiresort Service International GmbH, Paul-Gerhardt-Allee 54, D-81245 München, [www.skiresort-service.com](http://www.skiresort-service.com)

Tel.: +49/ 89/ 978 95 31-10, Fax: +49/ 89/ 978 95 31-19, E-Mail: [info@skiresort-service.com](mailto:info@skiresort-service.com)

Geschäftsführer:	Finanzamt München	Bankverbindung:	IBAN
Oliver Kern	Steuernummer	HypoVereinsbank	DE74 7002 0270 06570774 88
Peter Krafft	143/180/90700	Konto-Nr.: 657 077 488	SWIFT-Code (BIC):
AG München HRB 181440	USt.-ID-Nr: DE267023708	BLZ 700 202 70	HYVEDEMMXXX

## 2.) Startseite im Login-Bereich

Der erste geöffnete Reiter ist der Reiter Schneeberichte. Die rot eingefärbten Punkte sind seit 180 Tagen nicht von Ihnen aktualisiert worden.



**WICHTIG: wenn Sie Änderungen vornehmen bitte immer speichern**



## 3.) Die einzelnen Reiter

### 3.1.) Schneebericht

Unter dem Punkt Schneebericht sind während der Saison **bitte täglich** die Daten zu prüfen und zu aktualisieren. Wichtig: Speichern nicht vergessen!

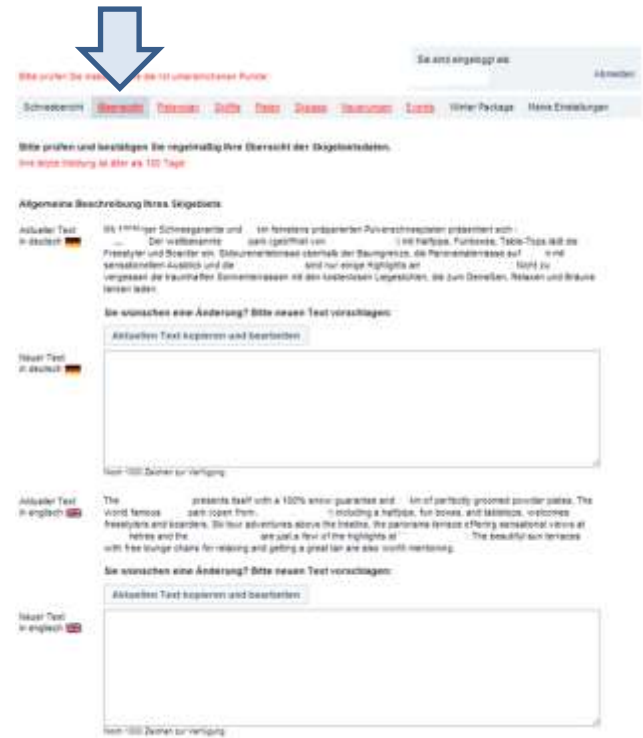
Bitte beachten: Die Daten werden in Echtzeit mit dem Datum der Aktualisierung an über 100 internationale [Partner](#) übermittelt.

Bitte prüfen und aktualisieren Sie täglich Ihren Schneebericht  
Ihre letzte Meldung: 15.05.2013

Status Skigebiet	<input type="text" value="offen"/>		
Saisonstart	<input type="text"/>	Saisonende	<input type="text"/>
Nur Wochenendbetrieb	<input type="checkbox"/>		
Anzahl Lifte offen	<input type="text" value="14"/> von 20		
Anzahl Förderbänder offen	<input type="text" value="0"/>		
Pisten offen (km)	<input type="text" value="45,0"/> von 86,0 km		
Schneehöhe T	<input type="text" value="0"/> cm		
Schneehöhe Berg	<input type="text" value="305"/> cm		
Schneequalität	<input type="text" value="griffig"/>		
Letzter Schneefall	<input type="text" value="12.05.2013"/>		
Talabfahrt	<input type="text" value="geschlossen"/>		
Snowpark	<input type="text" value="offen"/>		
Haltpipe	<input type="text" value="geschlossen"/>		
Loipen in km gespur	<input type="text" value="0,0"/> von 20 km		
Rodelbahnen aktuell offen	<input type="text" value="0,0"/> km		
Winterwanderwege offen	<input type="text" value="68,0"/> km		
Tragen Sie bis zu 150 Zeichen weitere aktuelle Informationen ein:			
Notizfeld in deutsch 	<input type="text" value="3.250 m: -5°C, Sonne&lt;br/&gt;2.660 m: 0°C, Sonne&lt;br/&gt;2.100 m: 6°C, Sonne&lt;br/&gt;1.300 m: 8°C, Sonne"/> Noch 24 Zeichen zur Verfügung		
Notizfeld in englisch 	<input type="text" value="3,250 m: -5°C, sun&lt;br/&gt;2,660 m: 0°C, sun&lt;br/&gt;2,100 m: 6°C, sun&lt;br/&gt;1,300 m: 8°C, sun"/> Noch 36 Zeichen zur Verfügung		
Schneetelefon	Land <input type="text" value="+43 (AT)"/>	Vorwahl <input type="text" value="5287"/>	Nummer <input type="text" value="8508"/>
<input type="button" value="speichern"/> <input type="button" value="speichern und abmelden"/>			

## 3.2.) Übersicht

Unter „Übersicht“ können Sie die allgemeine Beschreibung (max. 1.000 Zeichen) des Skigebiets verändern lassen, bitte **zur neuen Saison** prüfen.



## 3.3.) Pistenplan

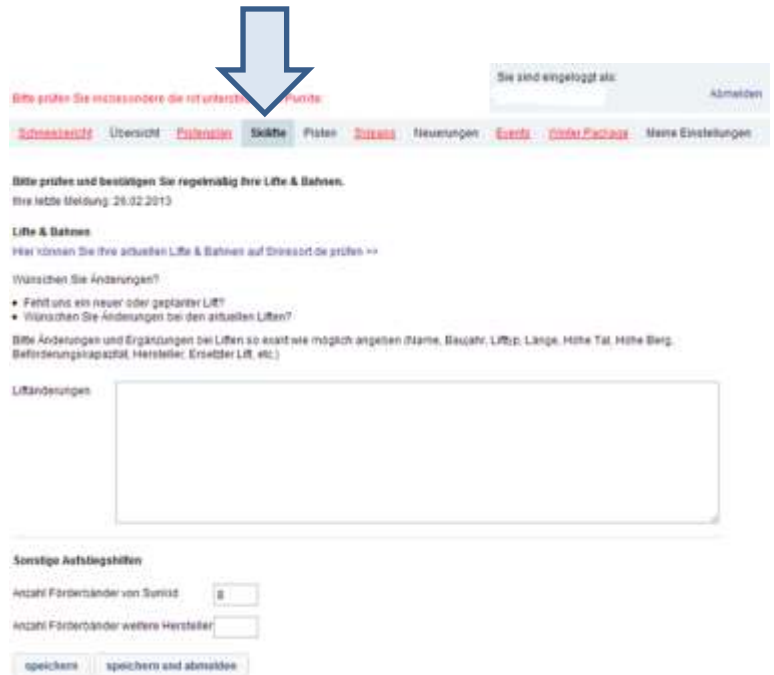
Unter „Pistenplan“ können Sie den aktuellen Pistenplan hochladen. Bitte **zur neuen Saison** prüfen und ggf. aktualisieren.



## 3.4.) Skilifte

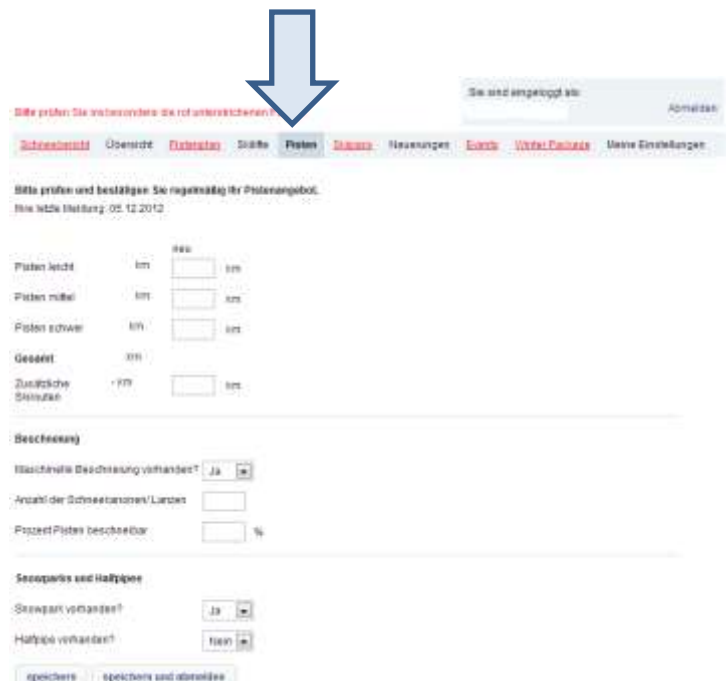
Unter Skilifte können Sie Änderungen bei ihren Liften und Bahnen eintragen. Bitte **zur neuen Saison** prüfen.

Die im Textfeld eingetragenen Informationen und Ergänzungen werden erst nach Prüfung in die Datenbank und auf die Website übernommen.



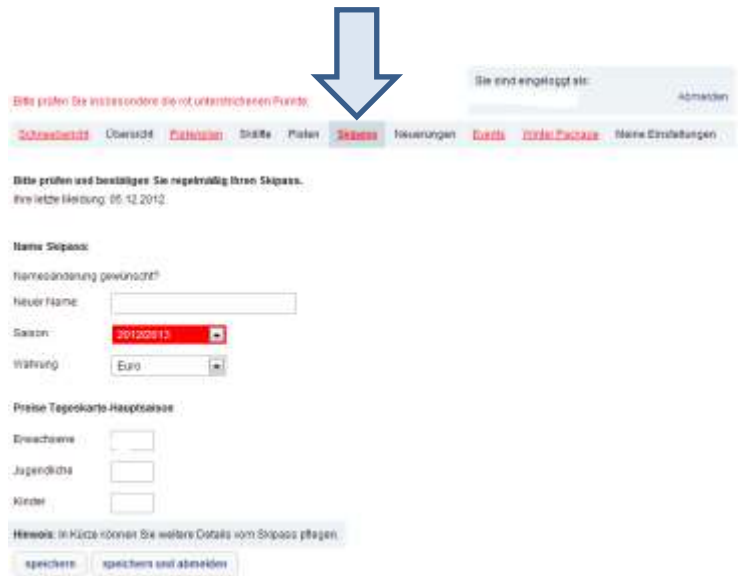
## 3.5.) Pisten

Unter Pisten können Sie die Länge Ihrer Pisten eintragen. Bitte **zur neuen Saison** prüfen und nur Änderungen eintragen!



## 3.6.) Skipass

Unter Skipass können Sie die Skipasspreise aktualisieren. Bitte **zur neuen Saison** prüfen.



## 3.7.) Neuerungen

Unter Neuerungen können Sie Dinge wie einen neuen Funpark, Hütten, neue Pisten, Beschneigungsanlagen etc. vermerken. Bitte **zur neuen Saison** aktualisieren.



**IHR VORTEIL:** Neuerungen werden auf Ihren Skigebietsseiten als Extra-Seite ausgespielt:



## 3.8.) Events

Bei Events sind aktuelle Veranstaltungen einzutragen, bitte **regelmäßig** aktualisieren.



Bitte prüfen Sie insbesondere die ist unterstrichenen Punkte:

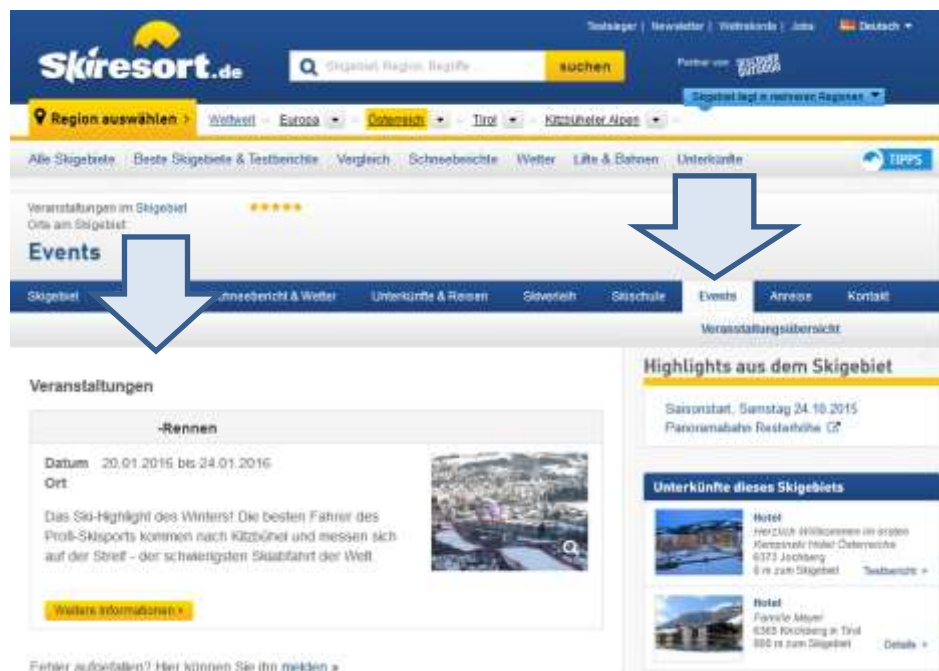
Bitte prüfen und bestätigen Sie regelmäßig Ihre Events.  
Ihre letzte Meldung ist älter als 100 Tage.

Veranstaltung  
Bitte füllen Sie so viele Felder aus wie möglich.

[Veranstaltung hinzufügen](#)

[speichern](#) [speichern und abmelden](#)

**IHR VORTEIL:** Events werden auf Ihren Skigebietsseiten ausgestellt:



Veranstaltungen

**-Rennen**

Datum 20.01.2016 bis 24.01.2016  
Ort

Das Ski-Highlight des Winters! Die besten Fahrer des Profi-Skisports kommen nach Kitzbühel und messen sich auf der Streif - der schwierigsten Skifahrt der Welt

[Weitere Informationen](#)

Fehler aufgetreten? Hier können Sie ihn melden »

Highlights aus dem Skigebiet

Saisonstart, Samstag 24.10.2015  
Panoramabahn Reschenhöhe ☑

Unterkünfte dieses Skigebiets

Hotel  
Herzogin Wilhelmine im ersten Kitzbüheler Hotel Österreichs  
6373 Jochberg  
6 km zum Skigebiet [Textbericht](#)

Hotel  
Franz's Alpen  
6363 Kitzbühel im Tirol  
300 m zum Skigebiet [Details](#)

## 3.9.) Winter Package

Als Winter-Package-Kunde können Sie unter Winter Package die Highlights aus Ihrem Skigebiet mit direkter Verlinkung auf Ihre Webseite eintragen, z.B. Skiopening, Angebote, Sonderaktionen, Highlights aus dem Skigebiet, Besonderheiten, Neuerungen, Snowpark, etc.



Sie sind eingeloggt als: Abmelden

Bitte prüfen Sie insbesondere die rot unterstrichenen Punkte:

[Schneebericht](#) [Übersicht](#) [Pistenplan](#) [Skilifte](#) [Pisten](#) [SkiPASS](#) [Neuerungen](#) [Events](#) **Winter Package** [Meine Einstellungen](#)

Bitte prüfen und bestätigen Sie regelmäßig Ihre „Highlights aus dem Skigebiet“ im Rahmen Ihres Winter Packages.  
Auf allen Ihren Skigebietsseiten werden Ihre Highlights aus dem Skigebiet eingeblendet mit einer direkten Verlinkung auf Ihr Angebot.  
**Ihre letzte Meldung ist älter als 180 Tage!**

Highlight aus dem Skigebiet

Highlight aus dem Skigebiet hinzufügen +

speichern    speichern und abmelden

IHR VORTEIL: Highlights werden auf Ihren Skigebietsseiten ausgespielt:



Skigebiet    Testbericht    Schneebericht & Wetter    Unterkünfte & Reisen    Skiverleih    Skischule    Events    Anreise    Kontakt

Übersicht    Pistenplan    Video    Bilder    Lift & Bahnen    Pisten & Abfahrten    Nachtski    Neuerungen

### Highlights aus dem Skigebiet

Saisonstart, Samstag 24. 10. 2015  
Panoramabahn Resterhöhe ↗

#### Unterkünfte dieses Skigebiets

**Hotel**  
Herzlich Willkommen im ersten  
Kempinski Hotel Österreich  
6373 Jochberg  
0 m zum Skigebiet    Testbericht \*

**Hotel**  
Familie Mayer  
6365 Kirchberg in Tirol  
800 m zum Skigebiet    Details \*

=> Noch kein Winter-Package-Kunde? Alle Infos [hier!](#)



## 3.10.) Meine Einstellungen

Unter „Meine Einstellungen“ pflegen Sie Ihre Kontaktdaten, so dass wir nötigenfalls die für die Datenpflege verantwortliche Person schnell direkt erreichen können.

Bitte prüfen Sie insbesondere die rot unterstrichenen Punkte:

Sie sind eingeloggt als:  Abmelden

Schneebericht Übersicht Pistenplan Skilifte Pisten Skipass Neuerungen Events Winter Package **Meine Einstellungen**

**Kontaktdaten | Passwort | Automatische E-Mail-Benachrichtigung | Benutzer**

Vielen Dank, dass Sie die Skigebietsdaten gewissenhaft pflegen. Bitte halten Sie auch das Formular aktuell.

**Bei Fragen**  
E-Mail: [info@skiresort-service.com](mailto:info@skiresort-service.com)  
Tel.: +49/ 89/ 97 89 531-10  
Mobil: +49/ 171/ 531 50 78

**Ihre Kontaktdaten**  
Bitte geben Sie für Rückfragen Ihre kompletten Kontaktdaten an. Die Daten werden nicht veröffentlicht.

Anrede:

Name:

Vorname:

Tätigkeitsbereich:

Firma:

Straße:

PLZ:

Ort:

Land:

Email:

Webseite:

Telefon:

Mobiletelefon:

Fax:

Bevorzugte Sprache:

**Automatische Emailbenachrichtigung**  
Mit diesem Service können Sie den Schneebericht noch schneller und einfacher pflegen.  
Automatische Emailbenachrichtigung

**Vielen Dank für Ihre Unterstützung.**

Seite 9 von 9

Skiresort Service International GmbH, Paul-Gerhardt-Allee 54, D-81245 München, [www.skiresort-service.com](http://www.skiresort-service.com)

Tel.: +49/ 89/ 978 95 31-10, Fax: +49/ 89/ 978 95 31-19, E-Mail: [info@skiresort-service.com](mailto:info@skiresort-service.com)

Geschäftsführer:	Finanzamt München	Bankverbindung:	IBAN
Oliver Kern	Steuernummer	HypoVereinsbank	DE74 7002 0270 06570774 88
Peter Krafft	143/180/90700	Konto-Nr.: 657 077 488	SWIFT-Code (BIC):
AG München HRB 181440	USt.-ID-Nr: DE267023708	BLZ 700 202 70	HYVEDEMMXXX